



# 대한민국 국가지도집 I





## 대한민국 국가지도집 발간에 부쳐

우리의 삶을 기억하는 방식은 여러 가지가 있을 수 있습니다. 그것은 한 곡의 노래가 될 수도 있고, 한 폭의 그림도 될 수 있고, 또는 한 편의 소설도 될 수 있습니다. 이와 더불어 지도를 만드는 것도 좋은 방법입니다. 조선 시대 김정호가 일생을 바쳐 대동여지도를 완성하고자 했던 것도 당시 조선의 모습을 지도에 담고자 했던 열망이 아니었을까 생각해 봅니다.

이제 『대한민국 국가지도집(The National Atlas of Korea)』을 새롭게 단장하여 발간하였습니다. 『대한민국 국가지도집』은 지금 우리가 사는 대한민국의 영토와 영해, 정부와 지방자치, 국토의 공간 계획과 경제 및 산업, 세계 속의 한국 등 다양한 인문적·사회적 관점에서 우리 국토의 면면을 담아 낸 소중한 국가 기록물입니다.

지난 2007년 『대한민국 국가지도집』을 처음 발간한 이후 불과 몇 년이 지나지 않았지만 우리 국토와 국민의 삶의 모습은 빠르게 변화했습니다. 이러한 변화상을 정확하고 창의적으로 반영하고 기록하는 일은 단지 국토에 대한 정보를 정리하는 차원을 넘어 국토에 대한 사랑을 불러일으키고 올바른 가치관과 민족의 정체성을 확인해 나가기 위한 시대적 과제입니다.

새롭게 출간되는 『대한민국 국가지도집』이 우리나라의 자연환경과 사회·경제·문화 등 국토의 변화상, 국민의 삶을 널리 보여 주는 데 초석이 되기를 기대합니다. 또한 우리 국토의 소중한 기록물로서 세계화와 무한 경쟁 시대에 영토 주권과 세계 속의 대한민국 위상을 널리 알리는 데 기여하기를 바랍니다.

『대한민국 국가지도집』을 발간하기 위해 노력하신 모든 분들, 특히 내용 구성과 집필 및 편집에 참여한 대한지리학회 학자들과 국토지리정보원 관계자, 귀중한 자료를 제공하고 검토해 주신 중앙 부처 및 지방자치단체 그리고 여러 공공 기관 관계자의 협조에 깊은 감사를 드립니다.



국토교통부 장관 서 승 환



## 발 간 사

우리 국토는 다양한 모습을 가지고 있습니다. 그 속에 우리 국민의 애환이 담겨 있습니다. 국토지리정보원은 국토의 모습과 국민의 애환을 담은 『대한민국 국가지도집(The National Atlas of Korea)』을 발간합니다.

우리나라에서 국가지도집이 처음 발간된 것은 2007년입니다. 그 이후 우리 국토의 모습은 그대로 간직된 곳도 있지만, 변화된 곳도 많습니다. 특히 중앙 행정 기관의 세종특별자치시 이전과 주요 공공 기관의 지방 혁신 도시 이전으로 우리 국토의 모습이 많이 바뀌었습니다. 이번 국가지도집은 이러한 우리 국토의 변화 모습을 다양한 측면에서 바라보고, 기록하고, 알기 쉬운 기법으로 표현하고자 노력하였습니다.

국토지리정보원은 올해부터 3년 동안 매년 각기 다른 주제의 국가지도집을 국문과 영문으로 동시에 발간할 계획입니다. 또한 청소년을 위한 국가지도집과 UN 공용어로 제작된 국가지도집도 발간할 예정입니다. 제1편에 해당하는 2014년 국가지도집은 총 4개 분야로 구성되어 있습니다. 제1장(영토)은 대한민국의 영토와 영해를 역사적 관점에서 지도로 정확하게 표현하였고, 제2장(정부와 지방자치)은 국회, 행정부, 사법부 그리고 지방자치 모습을 지도와 함께 포괄적으로 소개하였습니다. 제3장(국토의 변화와 발전)은 국토의 변화 과정, 국가 및 지역 계획, 경제와 산업 활동 그리고 정주 체계 등을 기술하였고, 끝으로 제4장(세계 속의 한국)은 우리나라 외교 및 국제 통상 활동, 국제 개발 협력 그리고 최근의 한류 등을 서술하였습니다.

국가지도집은 한 국가의 영토와 국민의 경제·사회·문화 활동을 담고 있는 국가의 공식적 기록물입니다. 이와 같은 기록물이 자라는 세대들에게 올바른 국토 교육을 실현하는 최적의 교재로 활용되기를 기대합니다. 또한 국가지도집이 고유의 지명으로 표현된 우리 국토의 자연 및 인문 환경을 국제 사회에 정확하게 널리 알리고, 우리나라를 연구하는 해외 학자들에게 훌륭한 자료로서 활용되기를 기대합니다. 이를 위하여 국토지리정보원은 우리나라의 자연 및 인문 정보를 담은 국가지도집을 지속적으로 제공할 것을 약속드립니다.

최 병 남

국토교통부 국토지리정보원 원장 최 병 남



# 대한민국 국가지도집 발간위원회

## 위원장

최병남(국토지리정보원 원장)

## 부위원장

권상대(국토지리정보원 국토조사과 과장)

## 총괄 책임

황철수(경희대학교 지리학과 교수)

## 정부 및 기관

기획재정부	교육부	미래창조과학부
외교부	통일부	법무부
국방부	행정자치부	문화체육관광부
농림축산식품부	산업통상자원부	보건복지부
환경부	고용노동부	여성가족부
국토교통부	해양수산부	통계청
문화재청	농촌진흥청	행정중심복합도시건설청
지역발전위원회	국립해양조사원	국회사무처
국사편찬위원회	동북아역사재단	한국교육과정평가원

## 발간위원회 사무국

범희봉(국토지리정보원) 이진혁(국토지리정보원)

## 대한민국 국가지도집 편집위원회

### 위원장

손일(대한지리학회 회장)

### 편집 책임

황철수(경희대학교)

### 영토 분과

분과위원장	주성재(경희대학교)	
분과위원	지상현(경희대학교)	오상학(제주대학교)
	이승욱 (한국과학기술원)	이진형(서울대학교)

### 국토의 변화와 발전 분과

분과위원장	이원호(성신여자대학교)	
분과위원	김태환(국토연구원)	조창현(경희대학교)
	구양미(서울대학교)	

### 세계 속의 한국 분과

분과위원장	이승철(동국대학교)	
분과위원	정수열(상명대학교)	정암(한가람역사문화연구소)
	박수경(상명대학교)	

### 지도 제작 분과

분과위원장	정재준(성신여자대학교)	
분과위원	김영훈(한국교원대학교)	최진무(경희대학교)
	구자용(상명대학교)	이건학(서울대학교)
	오충원(남서울대학교)	김민호(상명대학교)

## 대한민국 국가지도집 편찬 및 제작 부문

### 위원장

이정록(전남대학교)

### 편찬 위원

박배균(서울대학교)

박수진(서울대학교)

박정재(서울대학교)

이원호(성신여자대학교)

이태수(전남대학교)

### 지도 편찬 책임

정재준(성신여자대학교)

### 수치 지도 제작

이장룡

이한진

김승후

임세광

이정연

백승헌

### 편집 및 인포그래픽

김미현

김은희

박미영

박상일

박정민

신재균

안은주

이의선

정성호

### 자료 수집 및 분석

김승호

노영희

문성국

박정환

양은정

양호민

오두리

원석환

이정현

이진수

이효선

전현주

전혜선

정진욱

조신영

주기완

주현진

지호철

진찬우

최문기

홍석현

황태건

# 목차

대한민국 위성 영상	2~3
대한민국 전도	4~5

## 영토

### 위치와 영역

#### 대한민국의 영토와 영해

대한민국의 극단	6
대한민국의 광역자치단체	7

#### 대한민국과 세계

각국의 수도까지의 거리	8-1
표준 시간대	8-2
서울과 비슷한 위도상의 도시	8-3
서울을 중심으로 한 인구 100만 명 이상 동아시아의 대도시	9-1
국가별 국내 총생산	9-2
세계 주요 항구의 물동량	9-3

#### 영토의 면적

우리나라 영토 면적과 비슷한 국가	10-1
전 세계 국가의 영토 면적 평균	10-2
전 세계 국가의 영토 면적 중간값	10-3
세계 주요 국가의 면적	10-4
간척 사업과 영토 확장	11-1
영토 면적 변화	11-2

#### 영토의 접근성과 잠재력

아시안 하이웨이	12-1
유라시아 횡단 철도와 대한민국	12-2
우리나라 항공망	13-1
국제 항공 수송량	13-2
세계 주요 해운망	13-3
항로 연결성 지수	13-4

#### 독도

독도의 지리적 개요	15-1
독도 지형도	15-2
독도의 자연지리	16
독도의 생태계	17-1
독도 주변 3차원 해저 지형	17-2
독도의 인문 환경	18-1
독도 지적도	18-2
울릉도·독도 항로	19-1
독도의 연도별 방문 추이	19-2
선박 운항 현황	19-3

### 영토사

한국사 연표	20
--------	----

#### 고대의 강역

고조선	21-1
기원 전후	21-2
5세기 전후	21-3
9세기 전후	21-4

#### 중세·근현대의 영토

고려 시대	22-1
조선 시대	22-2
대한 제국	22-3
광복 직후	22-4
6·25 전쟁	23-1
비무장 지대와 민간인 통제 구역	23-2

### 고지도

팔도총도	24-1
압록강변계도	24-2
동국대전도	25-1
해좌전도	25-2
대동여지도 목판	25-3

#### 세계 지도

혼일강리역대국도지도	26
천하도지도	27-1
천하도	27-2
지구전후도	27-3

#### 전국 지도

조선방역지도	28-1
아국총도	28-2
대동여지도	29

#### 도성도·관방 지도

도성도	30-1
서북피아양계만리일람지도	30-2
기성전도	31-1
철옹성전도	31-2

#### 고지도에 나타난 동해와 독도

아국총도의 동해 부분	32-1
천하도지도의 조선 부분	32-2
조선지도의 울릉도 지도	32-3
해좌전도의 울릉도, 독도 부분	32-4
세닉스의 아시아지도의 한국 부분	33-1
당빌의 조선왕국전도의 울릉도, 독도 부분	33-2
다나카의 신찬조선국전도	33-3
다카하시의 일본변계략도의 동해 부분	33-4

### 과학 기지와 관측망

이어도 종합해양과학기지와 가거초 해양과학기지	34
국가 해양 관측망	35-1
GNSS 상시 관측소	35-2

### 지역 구분

주요 하천 기준 유역 구분도	36-1
전통적 지역 구분	36-2

현대의 지역 구분 I	37-1
현대의 지역 구분 II	37-2
방언에 의한 지역 구분	37-3
국내 방언 사용 인구 비율	37-4

### 행정 구역

광역 행정 구역의 변화	38
--------------	----

#### 광복 이후 행정 구역의 변화

1946년	39-1
1965년	39-2
1970년	39-3
1975년	39-4
1980년	40-1
1985년	40-2
1990년	40-3
1995년	40-4
2000년	41-1
2005년	41-2
2010년	41-3
2013년	41-4

#### 대도시의 확장

서울특별시의 확장	42
부산광역시의 확장	43-1
대구광역시의 확장	43-2
인천광역시의 확장	43-3
광주광역시의 확장	43-4
대전광역시의 확장	43-5
울산광역시의 확장	43-6

#### 특별 행정 구역: 세종특별자치시

세종특별자치시 상세도	44-1
세종특별자치시의 현재	44-2
세종특별자치시의 인구 증가	44-3
중앙 행정 기관 및 소속 기관 이전	44-4

#### 특별 행정 구역: 제주특별자치도

제주특별자치도 외국인 관광객 수	45-1
제주 국제 항공 노선도	45-2
제주 국제공항 이용 여객	45-3
제주특별자치도 행정 구역의 변화	45-4

### 북한 지역

북한 행정 구역	47-1
북한 지역 개괄	47-2
북한 행정 구역 현황	47-3

#### 북한의 인구와 도시

북한의 인구 밀도	48
북한의 도시화율	49-1
북한의 인구 이동	49-2
평양 인구 유입	49-3
평양 인구 유출	49-4
북한의 연도별 인구 추이	49-5

#### 북한의 경제와 남북 협력

북한의 경제특구·개발구	50-1
북한의 경제 성장률 추이	50-2



북한 농업·어업 성장률 추이 .....	50-3
북한 광업 성장률 추이 .....	50-4
북한 제조업 성장률 추이 .....	50-5
북한 경공업 성장률 추이 .....	50-6
북한 중화학 공업 성장률 추이 .....	50-7
북한 건설업 성장률 추이 .....	50-8
북한 서비스업 성장률 추이 .....	50-9
북한의 산업별 종사자 인구 분포 .....	50-10
북한의 직업별 인구 분포 .....	50-11
남북 교역 및 경험 연혁 .....	51-1
남북 교역액 추이 .....	51-2
남북 이산가족 상봉 추이 .....	51-3
개성 공단 입주 기업 수 .....	51-4

## 정부와 지방자치

### 국회

국회 조직도 .....	52
--------------	----

#### 입법부 구성원의 선출

제19대 국회의원 선거 .....	53
제19대 국회의원 선거 연령대별 투표 수 .....	54-1
제19대 국회의원 선거 지역별·성별 투표율 .....	54-2
역대 국회의원 선거 투표율 .....	55-1

#### 재외 국민 선거

재외 국민 선거권 행사의 범위 .....	55-2
제19대 국회의원 선거 재외 선거 개표 결과 .....	55-3
제19대 국회의원 선거 재외 국민 투표 대륙별 현황 .....	55-4
제19대 국회의원 선거 재외 국민 선거 .....	55-5

### 행정부

행정부 조직도 .....	56-1
정부 조직 변천 .....	56-2

#### 공무원 현황

행정부 및 지방자치단체 공무원 현황 .....	57-1
공무원 정원 .....	57-2
행정부 국가 공무원 현황 .....	57-3
교육 .....	58-1
소방 .....	58-2
경찰 .....	58-3
검사 .....	58-4

#### 공공 기관 현황

분포 .....	59-1
임직원 수 .....	59-2

### 사법부

사법부 조직도 .....	60
---------------	----

#### 사법부의 구성

전국 법원의 분포 .....	61
-----------------	----

#### 사법 실무

고등법원별 소송 사건 수 .....	62-1
지방법원별 소송 사건 수 .....	62-2

법원 접수 사건 .....	62-3
사건 유형별 빈도 .....	62-4
민사 소송 절차 .....	62-5
형사 소송 절차 .....	62-6

#### 법률 서비스

법원별 판사 수 .....	63-1
시·도별 법무법인과 변호사 수 .....	63-2
시·도별 로스쿨 정원 .....	63-3
국민 참여 재판의 흐름 .....	63-4

### 지방자치와 지방 분권

행정 구역 일반 현황 .....	64-1
행정 구역 체계 .....	64-2

#### 지방자치와 선거

광역자치단체 선거 결과 .....	65-1
기초자치단체 선거 결과 .....	65-2
광역자치단체 후보의 선거 비용 .....	65-3
기초 의회 당선자 소속 정당 .....	65-4

#### 지방 재정

재정 자주도 .....	66-1
지방세 납부액 .....	66-2
지방자치단체의 재정 자립도 및 재정 자주도 추이 .....	66-3
재정 자립도의 변화 .....	66-4

#### 지방 분권

시·군·구 통합 대상 지역과 특징 .....	67-1
시·군·구 통합 특례 제도 현황 .....	67-2
지방 분권 여론 조사 .....	67-3
주요 이양 완료 사무 .....	67-4
중앙 정부 업무의 지방 이양 실적 .....	67-5

## 국토의 변화와 발전

### 국토의 변화

서울의 성장 .....	68-1
세계 도시화율 변화 추이 .....	68-2
교통 하부 구조 발달 .....	68-3

#### 국토 공간의 변화

주요 국토 개발 사업 .....	69-1
시기별 주요 국토 개발 사업 .....	69-2

#### 교통·통신의 발달

주요 교통 시설 .....	70-1
인구 1,000명당 자동차 등록 대수 .....	70-2
교통수단별 화물 수송 분담률 추이 .....	70-3
교통수단별 여객 수송 분담률 추이 .....	70-4
주요 교통망의 형성 과정 .....	70-5
주요 철도망 .....	70-6
국내 및 국제 항공 편수 .....	71-1
수도권 지하철 노선도 .....	71-2
서울시 교통수단별 수송 분담률 .....	71-3
인터넷 이용률 변화 추이 .....	71-4
스마트폰 보급 추이 .....	71-5

컴퓨터 보유율 및 와이파이 AP 수 .....	71-6
---------------------------	------

#### 도시화와 생활 공간

도시화 현황 .....	72-1
도시 규모별 분포 .....	72-2
도시 인구와 도시화율 .....	72-3
주요 도시의 인구 성장 .....	72-4
수도권 통근·통학자 수 변화 .....	73
주간 인구 지수 .....	74
주택 유형과 아파트 비율 변화 .....	75-1
주거 환경의 변화 .....	75-2

### 공간 계획

시대별 한국의 경제·사회 여건 및 국토 변화 모습 .....	76
-----------------------------------	----

#### 국토 계획

제4차 국토 종합 계획 수정 계획 .....	77
제1차 국토 종합 개발 계획 .....	78-1
제2차 국토 종합 개발 계획 .....	78-2
제3차 국토 종합 개발 계획 .....	78-3
국토 계획의 전개 과정 .....	78-4
국가 철도망 구축 계획 .....	79-1
국가 간선 도로망 구축 계획 .....	79-2
철도 복선화율 및 전철화율 .....	79-3
전국 도로 현황 .....	79-4
고속국도 IC 30분 내 접근 가능 지역 .....	79-5
제1차 수도권 정비 계획 .....	80-1
제2차 수도권 정비 계획 .....	80-2
제3차 수도권 정비 계획 .....	80-3
수도권 공간 구조(1970년대) .....	80-4
수도권 공간 구조(1980년대) .....	80-5
수도권 공간 구조(2000년대) .....	80-6
수도권 간선 도로망 구축 현황 및 계획 .....	80-7
혁신 도시 현황 .....	81-1
기업 도시 현황 .....	81-2
세종시 생활권별 개발 계획도 .....	81-3

#### 지역 계획

낙후 지역형 개발 촉진 지구 .....	82-1
10대 광역권 지정 현황도 .....	82-2
연평균 인구 증가율과 낙후 지역 .....	82-3
노령화 지수와 낙후 지역 .....	82-4
낙후 지역형 개발 촉진 지구 지정 현황 .....	82-5
7대 광역 관광권, 6대 초광역 관광 벨트 및 역사 문화	
역량 증진 사업 .....	83

#### 도시 계획

광역 도시 계획권 및 주요 도시 기본 계획 .....	84-1
서울 도시 기본 계획 .....	84-2
신도시 분포 .....	85-1
1, 2기 신도시 비교 .....	85-2
수도권 규제 현황 .....	86
도시 재생 선도 지역 .....	87-1
도시 재생 대상 지역 .....	87-2

### 지역 발전

1인당 GRDP .....	88-1
주요 기업 본사 수 .....	88-2
OECD 중앙 정부의 지역 문제 인식 .....	88-3

지역 발전 현황 및 정책 기본 틀

우리나라 지역 발전의 실태: 인구 측면 .....	89-1
OECD 지역 정책 패러다임의 전환 .....	89-2
지역 발전을 위한 특별 회계 변화 및 지원 현황 .....	89-3

지역 발전 정책의 배경

경제 성장 추이 .....	90-1
아시아 주요국의 외국인 관광객 증가율 .....	90-2
한국의 지니 계수 추이 .....	90-3
수도권과 지방 간 경제력 차이 .....	90-4
수도권과 지방 간 삶의 질 격차 .....	90-5
인구 감소 지역 .....	90-6
사업체 수 감소 지역 .....	90-7

지역 발전 정책의 변화

참여 정부 지역 발전 정책 .....	91-1
이명박 정부 지역 발전 정책 .....	91-2
지역 행복 생활권의 개념 .....	92-1
지역 행복 생활권 구상 .....	92-2

지역 발전의 성과: 산업 생산과 기반 시설

지역 산업 육성 정책 추이 .....	93-1
제조업 부가 가치 생산 및 구성 .....	93-2
산업 생산 구조 .....	94-1
기반 시설 투자 .....	94-2
에너지 공급 .....	94-3
연도별 산업 구조의 변동 .....	94-4
기반 시설 투자의 연평균 변화율 .....	94-5
2035년 주요 신·재생 에너지원별 보급 비중 .....	94-6
산업 단지 분포 변화 .....	95-1
농공 단지 분포 변화 .....	95-2
새로운 산업 생산 거점 .....	95-3
산업 단지 지정 추이 .....	95-4
산업 단지의 지역 경제 기여도 .....	95-5

지역 발전의 성과: 인적 자본과 연구 개발

경제 활동 인구의 구조 .....	96-1
산업별 월급여액 .....	96-2
직업별 고용 구조 .....	96-3
직업별 노동력 분포 .....	96-4
시·도별, 산업별 임금 격차: 변이 계수 .....	96-5
산업별 월평균 임금 .....	96-6
연구 개발 투자 및 집약도 변화 .....	97-1
연구 개발 인력 .....	97-2
연구 개발 조직 증가 및 특허 .....	97-3
시·도별 연구 개발 조직 수와 인력 수 .....	97-4

경제와 산업

국내 총생산 및 제조업 실질 성장률 추이 .....	98-1
산업별 부가 가치 비중 변화 .....	98-2

한국의 경제 성장

지역 내 총생산 .....	99-1
수출과 수입 변화 .....	99-2
국내 총생산과 1인당 국민 총소득 변화 .....	99-3

산업 구조와 공간

지역 내 총부가 가치의 산업별 비중 변화 .....	100-1
산업 구조의 변화 .....	100-2
제조업 구조의 변화 .....	100-3
경공업 .....	101-1

중화학 공업 .....	101-2
첨단 기술 산업 .....	101-3
지식 집약 사업 서비스 .....	101-4

기업 구조와 혁신성

기업 조직 및 규모별 분포 .....	102-1
시·도별 연구 개발 투자 현황 .....	102-2
주체별 연구 개발비 비중 변화 .....	102-3
주요 국가별 연구 개발비 비중 비교 .....	102-4
상위 100대 기업 점유율 .....	102-5

자원 분포와 에너지 소비

식량 자원의 분포 .....	103-1
광물 자원의 분포 .....	103-2
에너지원별 소비량 .....	103-3
에너지원별 전력 생산량 .....	103-4
교통 부문 에너지 소비량 .....	103-5

국민 경제 활동의 변화

고용률과 산업별 취업자 비중 .....	104-1
소비자 물가 지수 변화 .....	104-2
환율과 외환 보유액의 변화 .....	104-3
금리의 변화 .....	104-4
15~29세 취업자 비중 .....	105-1
30~49세 취업자 비중 .....	105-2
50세 이상 취업자 비중 .....	105-3
실업률 .....	105-4
성별 고용률 변화 .....	105-5
성별 실업률 변화 .....	105-6
연령별 고용률 변화 .....	105-7
연령별 실업률 변화 .....	105-8

삶의 질

삶의 질 지수 .....	107-1
행복 지수 .....	107-1
삶의 질 부문별 지표 전국 통계 .....	107-2
인간 개발 지수 .....	107-3
분야별 GDP 대비 복지 예산 지출 .....	107-4
국가별 삶의 질 수준 .....	107-5

사회 참여

제18대 대선 투표율 .....	108-1
제19대 총선 투표율 .....	108-2
제6대 지방 선거 투표율 .....	108-3
사회 관계망 .....	108-4
사회 복지·문화 시설 .....	108-5
규칙 제정 시민 참여 지표 .....	108-6
사회 관계망의 질 .....	108-7
투표 참여율 지표 .....	108-8

교육

시·도별 대학 입학 정원 .....	109-1
시·도별 초·중·고 재학생 수 .....	109-2
시·도별 기대 교육 수준 .....	109-3
시·도별 고졸 이상 비율 .....	109-4
독해, 수학, 과학에 대한 PISA 점수 .....	109-5
고졸 이상 성인 비율 .....	109-6
교육 기간 .....	109-7

건강과 안전

기대 수명 .....	110-1
-------------	-------

신체 활동 실천율 .....	110-2
종합 병원 수 및 1,000명당 병상 수와 의사 수 .....	110-3
소방 방재 시설 수 .....	110-4
치안 시설 수 .....	110-5
자기 보고 건강 상태 .....	110-6
기대 수명 .....	110-7
범죄 피해 경험 .....	110-8

삶의 만족도와 일, 여가의 균형

일과 여가 시간 사용 .....	111-1
여행 실태 .....	111-2
장시간 근로자 비율 .....	111-3
여가 시간의 활용 .....	111-4
장시간 근로자 .....	111-5
삶의 만족도 .....	111-6
여가와 개인 활동에 쓴 시간 .....	111-7

생활 환경

녹지와 도시 공원 비율 .....	112-1
상하수도 보급률 .....	112-2
환경 소음 .....	112-3
라돈의 지역별 분포 .....	112-4

환경 보호

황사 관측 지점 및 황사 일수 .....	113-1
주요 도시별 오존 .....	113-2
주요 도시별 미세먼지 .....	113-3
주요 도시별 이산화질소 .....	113-4
주요 도시별 아황산가스 .....	113-5
세계 주요 도시 PM 2.5 연평균 농도 .....	113-6
연안 수질 .....	113-7

인구와 정주 체계

인구 중심점의 변화 .....	114
------------------	-----

인구 분포

1980년의 인구 분포 .....	115-1
1990년의 인구 분포 .....	115-2
2000년의 인구 분포 .....	115-3
2010년의 인구 분포 .....	115-4

인구 구조

성비 .....	116-1
유소년 부양비 .....	116-2
노년 부양비 .....	116-3
노령화 지수 .....	116-4
합계 출산율 .....	116-5
고령 인구 비율 .....	116-6
인구 구조의 변화 .....	116-7
총부양비 .....	117-1
인구 부양비 .....	117-2
1인 가구 비율 .....	117-3
1인 가구 비율의 변화 .....	117-4
사망률 .....	117-5

인구 이동

1970년의 인구 이동 .....	118-1
1980년의 인구 이동 .....	118-2
1990년의 인구 이동 .....	118-3
2000년의 인구 이동 .....	118-4
인구 순이동 .....	118-5

도농 간 인구 비율 변화 .....	118-6
시·도별 귀농 인구 .....	118-7
서울특별시의 전입과 전출 .....	119-1
부산광역시의 전입과 전출 .....	119-2
대구광역시의 전입과 전출 .....	119-3
인천광역시의 전입과 전출 .....	119-4
광주광역시의 전입과 전출 .....	119-5
대전광역시의 전입과 전출 .....	119-6
울산광역시의 전입과 전출 .....	119-7
경기도의 전입과 전출 .....	119-8
강원도의 전입과 전출 .....	119-9
충청북도의 전입과 전출 .....	119-10
충청남도의 전입과 전출 .....	119-11
전라북도의 전입과 전출 .....	119-12
전라남도의 전입과 전출 .....	119-13
경상북도의 전입과 전출 .....	119-14
경상남도의 전입과 전출 .....	119-15
제주특별자치도의 전입과 전출 .....	119-16

## 세계 속의 한국

### 외교

#### 수교 및 조약

수교 및 주요 조약 .....	120~121
조약 건수 추이 .....	120

#### 동포 및 공관

재외 동포 및 재외 공관 .....	122~123
주요 지역 및 국가별 해외 이주 신고자 추이 .....	122-1
형태별 해외 이주 신고자 추이 .....	122-2
북한 수교국과 재외 공관 .....	123

#### 출국과 입국

장기 체류 외국인의 출신 국가 및 무사증 출입 가능 국가 ..	124~125
한국인 출국자 및 외국인 입국자 추이 .....	125-1
외국인 입국자 .....	125-2

#### 자유 무역 협정(FTA) 및 지역 협력체

자유 무역 협정(FTA) 현황 .....	126~127
지역 협력체 가입 현황 .....	126~127
경제 통합 단계별 자유 무역 협정 현황 .....	127

#### 국제기구

유엔 및 유엔 산하 전문 독립 기구 가입 현황 .....	128-1
유엔 및 유엔 산하 전문 독립 기구와 정부 간 기구 가입 현황 .....	128-2
정부 간 기구 가입 현황 .....	128-3
국제기구 유치 현황 .....	129

#### 유엔 관련 활동

유엔 분담금 및 인력 진출 현황 .....	130~131
한국의 유엔 분담금 액수 추이 .....	130-1
PKO 파견 인력 추이 .....	130-2
주요 국제기구 고위직 진출 현황 .....	131-1
주요 국가별 PKO 파견 인력 수 추이 .....	131-2
유엔 평화 유지군 파견 현황 .....	131-3

#### 국제 교류

인사 교류와 문화 교류 .....	132~133
국제 교류 사업 현황 .....	133-1

인사 교류 추이 .....	133-2
문화 교류 추이 .....	133-3

### 국제 개발 협력

#### 공적 개발 원조

공적 개발 원조와 봉사단 파견 현황 .....	134~135
유형별 ODA 추이 .....	134~135

#### 지역별 무상 원조

몽골 내 지역별 한국 ODA 현황 .....	136-1
아시아, 중동, 동구 및 독립 국가 연합(CIS)에 대한	
한국 양자 무상 원조 .....	136~137
한국 무상 ODA 지역별 추이 .....	136-2
베트남 내 지역별 한국 ODA 현황 .....	137-1
중동에 대한 한국 양자 무상 원조 추이 .....	137-2
남부 아시아, 동구 및 CIS 국가에 대한 한국 양자 무상	
원조 추이 .....	137-3
동아시아, 동남아시아 국가에 대한 한국 양자 무상	
원조 추이 .....	137-4
중남미 지역에 대한 한국 양자 무상 원조 현황 .....	138-1
중남미 주요 국가별 한국 양자 무상 원조 추이 .....	138-2
아프리카 지역에 대한 한국 양자 무상 원조 현황 .....	139-1
아프리카 주요 국가별 한국 양자 무상 원조 추이 .....	139-2

### 국제 통상

#### 수출 및 수입

수출 및 수입 현황 .....	140~141
주요 품목의 수출 비중 추이 .....	140-1
주요 품목의 수입 비중 추이 .....	140-2
국가별 무역 규모 .....	141-1
수출입 및 무역 수지와 무역 의존도 동향 .....	141-2
대중국 수출입 및 무역 수지 동향 .....	141-3
대미국 수출입 및 무역 수지 동향 .....	141-4
대일본 수출입 및 무역 수지 동향 .....	141-5

#### 해외 직접 투자

해외 직접 투자 현황 .....	142~143
전자 부품, 컴퓨터, 영상, 음향 및 통신 장비 제조업	
해외 직접 투자 누적 투자 현황 .....	142-1
전자 부품, 컴퓨터, 영상, 음향 및 통신 장비 제조업	
해외 직접 투자 동향 .....	142-2
업종별 해외 직접 투자 현황 .....	143-1
해외 직접 투자 동향 .....	143-2
자동차 및 트레일러 제조업 해외 직접 투자 누적 투자 현황 ...	143-3
자동차 및 트레일러 제조업 해외 직접 투자 동향 .....	143-4

#### 외국인 직접 투자

산업별 외국인 직접 투자액(1990년) .....	144-1
외국인 직접 투자 동향 .....	144-2
산업별 외국인 직접 투자액(2013년) .....	144-3
외국인 직접 투자 기업 분포 .....	145-1
도·소매(유통)업 외국인 직접 투자 기업 분포 .....	145-2
비즈니스 서비스업 외국인 직접 투자 기업 분포 .....	145-3
전기·전자업 외국인 직접 투자 기업 분포 .....	145-4
지역별 외국인 직접 투자 현황 .....	145-5
업종별 외국인 직접 투자 기업 현황 .....	145-6

#### 해외 자원 개발

해외 자원 개발 투자 현황 .....	146~147
원유 및 천연가스 투자 추이 .....	147-1
금속 광업 투자 추이 .....	147-2

석탄 광업 투자 추이 .....	147-3
해외 자원 개발 투자 추이 .....	147-4
주요 자원의 자주 개발률 변화 .....	147-5

### 연구와 탐험

아라온 호 남극 항해 경로 .....	148-1
아라온 호 북극 항해 경로 .....	148-2
북극 다산과학기지 .....	148-3
북극 다산과학기지 세부 지도 .....	148-4
남극 세종과학기지 .....	149-1
각국의 남극 기지 .....	149-2
남극 장보고과학기지 .....	149-3

### 세계 유산

경기도권 세계 유산 .....	150-1
세계 유산과 등재 연도 .....	150-2
세계 유산의 위치 .....	151
한국 인류 무형 문화유산과 세계 기록 유산의 위치 .....	152~153

### 열린 국토

#### 외국인 주민

외국인 주민 전국 분포 .....	155-1
광역시·도별 외국인 주민 현황 .....	155-2
주요 국적별 외국인 주민 밀집 지역 .....	155-3

#### 다문화 가족

결혼이민자 유입 .....	156~157
결혼이민자, 혼인귀화자, 기타 사유 국적자 분포(2006년) .....	156
다문화 가족 지원 센터 분포 .....	157-1
결혼이민자, 혼인귀화자, 기타 사유 국적자 분포(2013년) .....	157-2
결혼이민자, 혼인귀화자, 기타 사유 국적자 현황 .....	157-3
결혼이민자, 혼인귀화자, 기타 사유 국적자 시·도별 분포 .....	157-4

#### 외국인 배우자와의 혼인과 이혼

외국인 남편과의 혼인 건수 및 출신 국가 .....	158-1
외국인 부인과의 혼인 건수 및 출신 국가 .....	158-2
외국인과의 혼인 및 이혼 추이 .....	158-3

#### 다문화 가족 자녀

다문화 가족 자녀 분포 .....	159-1
국적별 다문화 가족 자녀 수 추이 .....	159-2
시·도별 다문화 가족 자녀 수 추이 .....	159-3
다문화 가족 자녀 연령별 현황 .....	159-4

#### 한류

주요 한류 현황 .....	160~161
한류 시기별 특징 .....	160-1
한류 콘텐츠 수출 추이 .....	160-2



색인도 .....	162-1
일반도 범례 .....	162-2
일반도 .....	162~213
찾아보기 .....	214~250









유라시아 대륙과 태평양이 만나는 동아시아의 동안  
에 자리한 우리나라는 유구한 역사 속에서 찬란한 문화  
유산을 꽃피워 왔다. 한반도와 그 부속 도서들은 고  
대 이래로 한민족의 생활 터전이었으며, 한민족이 세  
운 많은 나라가 굳게 지켜온 활동 무대가 되어 왔다.

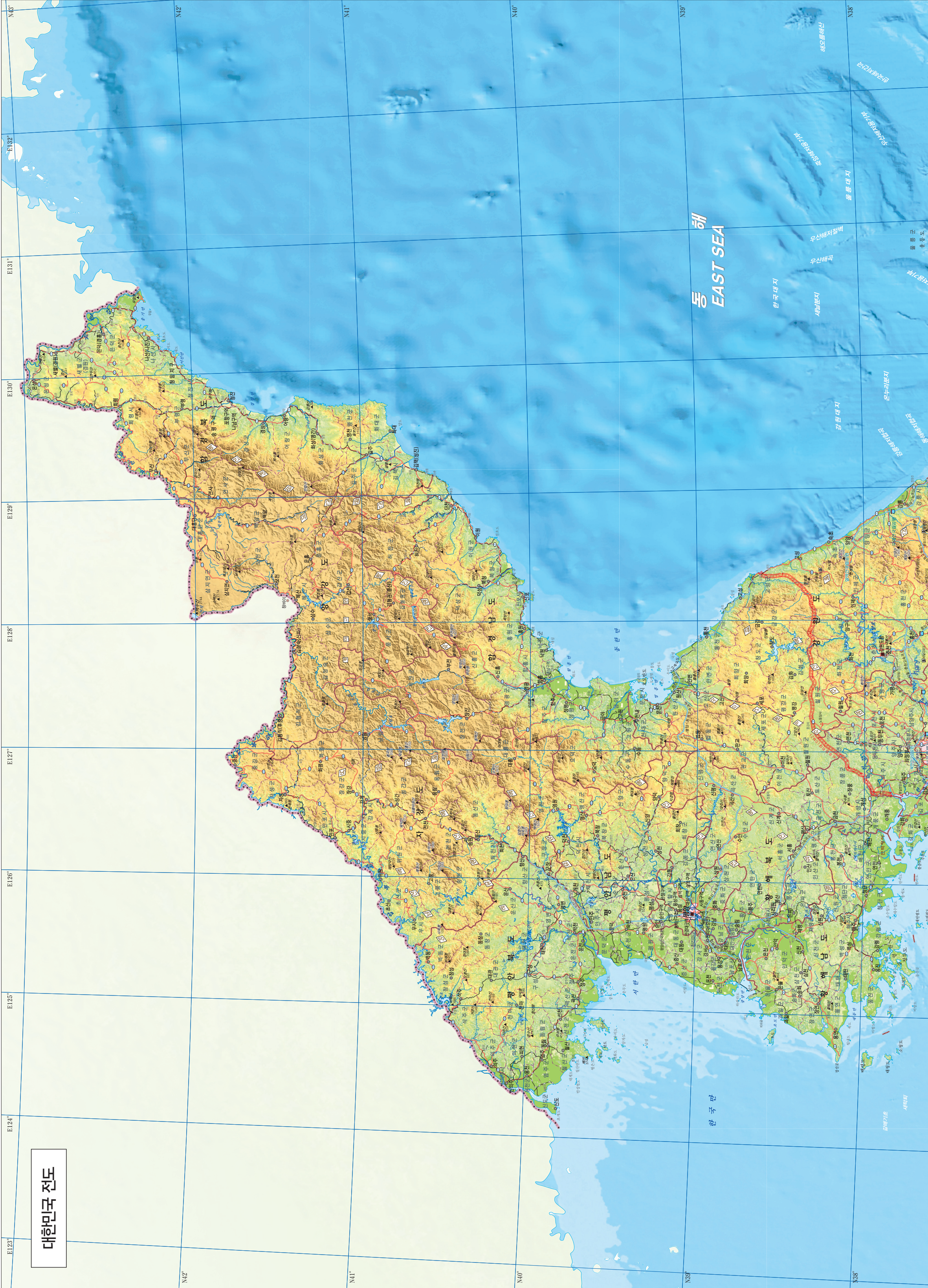
대륙과 해양으로 열려 있는 우리 삶의 터전으로 다양한 문화가 유입되고 융화되었으  
며, 이를 통해 한민족의 고유한 문화가 만들어졌다.

근대 이후 우리나라는 급변하는 국제 정치적 환경 속에서 민족적 고난을 겪기도  
했고, 동족상잔과 분단이라는 아픔을 견뎌 내야 했다. 그러나 대한민국은 이러한  
역경과 고난을 극복하고, 경제 성장과 민주화를 성공적으로 이루어 냈다. 일제 강점  
기와 6·25 전쟁을 거친 후 1인당 국민 소득이 67달러로 세계의 최빈국 중 하나였던  
대한민국은 전 세계 경제 규모 15위, 무역 규모 세계 8위의 경제 강국으로 성장하였  
다. 정치적으로는 법치 제도, 민주적 선거 제도와 정당 정치를 정착시켰으며, 지방자  
치제도의 실시로 지방 분권 시대를 열어나가고 있다. 국민의 삶의 질 분야에서도 대  
한민국의 발전은 눈부시다. 1960년 52.4세였던 기대 수명은 2012년 81.4세로 높  
아졌으며, 전 국민 의료 보험 제도와 다양한 사회 복지 제도를 통해 복지 사회의 이  
상을 실현해 가고 있다. 이와 같은 성장의 배경에는 적극적인 산업 정책과 더불어 교  
육에 대한 투자가 자리하고 있다. 현재 우리나라는 문맹률이 0%에 가깝고, 고등 교육  
기관에 진학하는 비율은 약 70%이다.

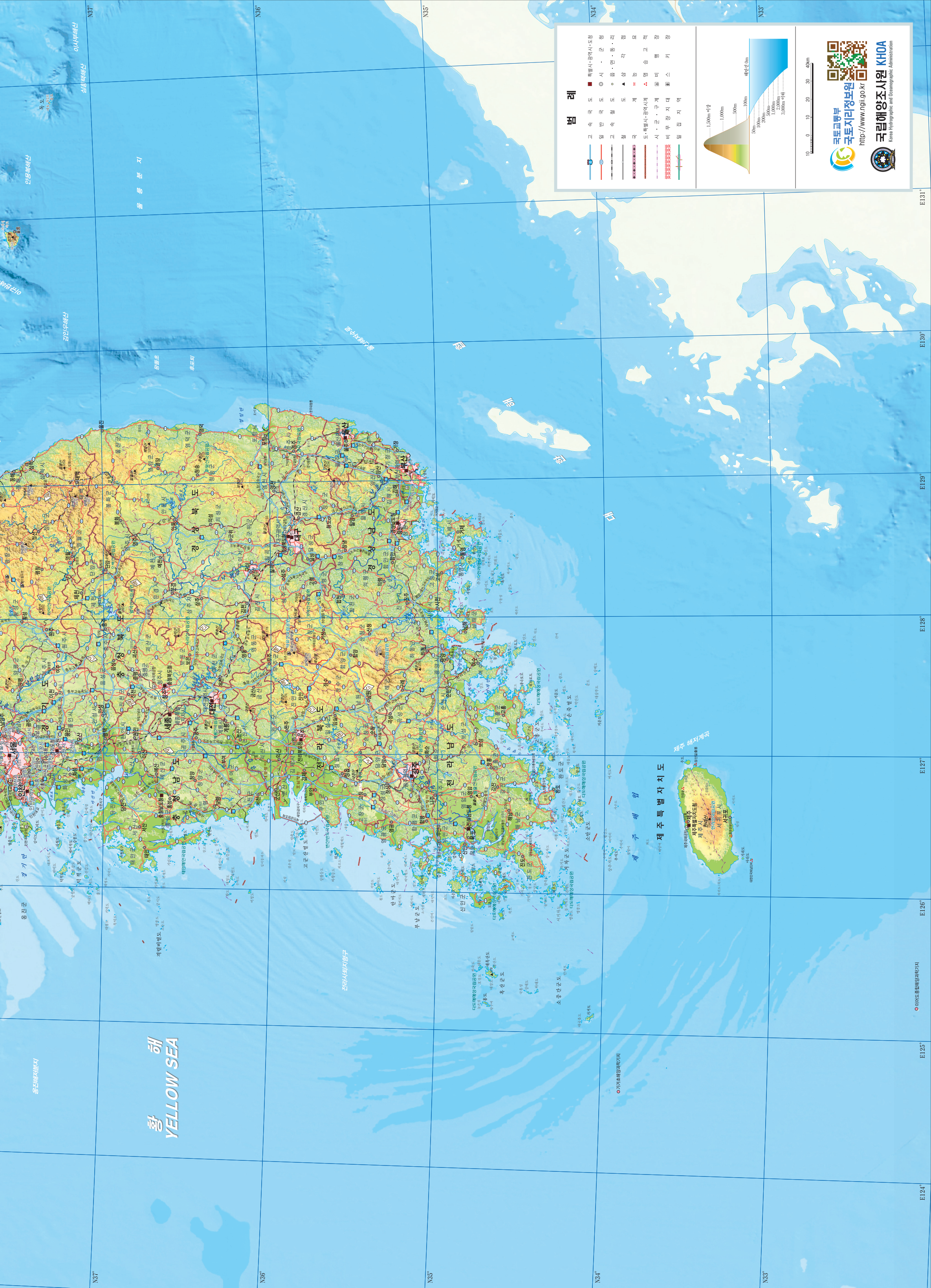
이러한 정치·경제·사회적 성취는 대한민국 국력의 성장으로 이어졌으며, 성장된  
국력을 바탕으로 우리나라는 국제 사회의 책임 있는 일원으로, 세계 평화와 국제 협  
력에 기여하고 있다. 우리나라는 유엔 비상임이사국으로서 뿐만 아니라 다양한 국제  
기구에서 세계의 기대에 부응하는 책임 있는 역할을 수행하고 있다. 또한 1970년대  
이후 여러 국제기구를 통해 각종 국제 협력 사업을 수행하고 있으며, 다양한 민간단  
체가 세계 각국에서 지역 개발, 교육, 의료 및 난민 구호에 앞장서고 있다.

대한민국의 수도 서울은 동아시아를 대표하는 세계 도시로, 고대 이후 여러 왕조의  
중심이 되어 온 역사 도시이다. 대한민국을 상징하는 태극기는 평화를 사랑하는 우  
리의 민족성과 함께 우주 만물의 조화와 변화를 아우르는 동양 사상을 표현하고 있으  
며, 무궁화는 대한민국의 국화로 민족의 영원함을 상징하고 있다. 대한민국의 공용어  
는 한국어이며, 고유하고 독창적인 문자인 한글을 사용하고 있다.



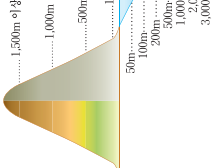






범례

- 고속국도
- 일반국도
- 고속철도
- 철도
- 도특별시광역시
- 시·군·구
- 비무장지대
- 특별자치도
- 특별시·광역시·도
- 시·군·동·읍·면·리
- 삼각점
- 계곡
- 도특별시·광역시
- 시·군·구
- 비무장지대
- 특별자치도



10 0 10 20 30 40km



국토교통부  
국토지리정보원  
http://www.ngii.go.kr

국립해양조사원 KHOA  
Korea Hydrographic and Oceanographic Administration