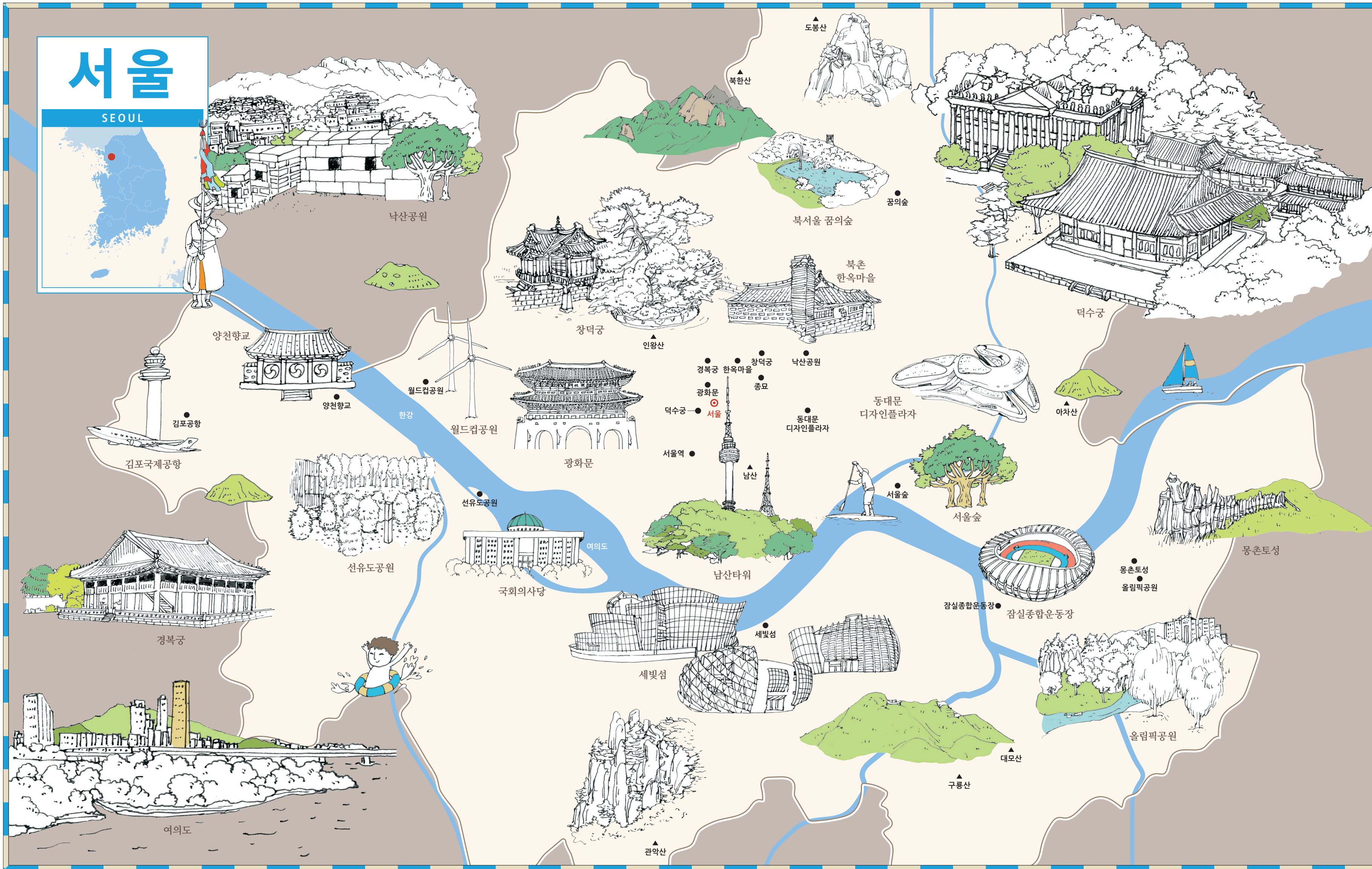
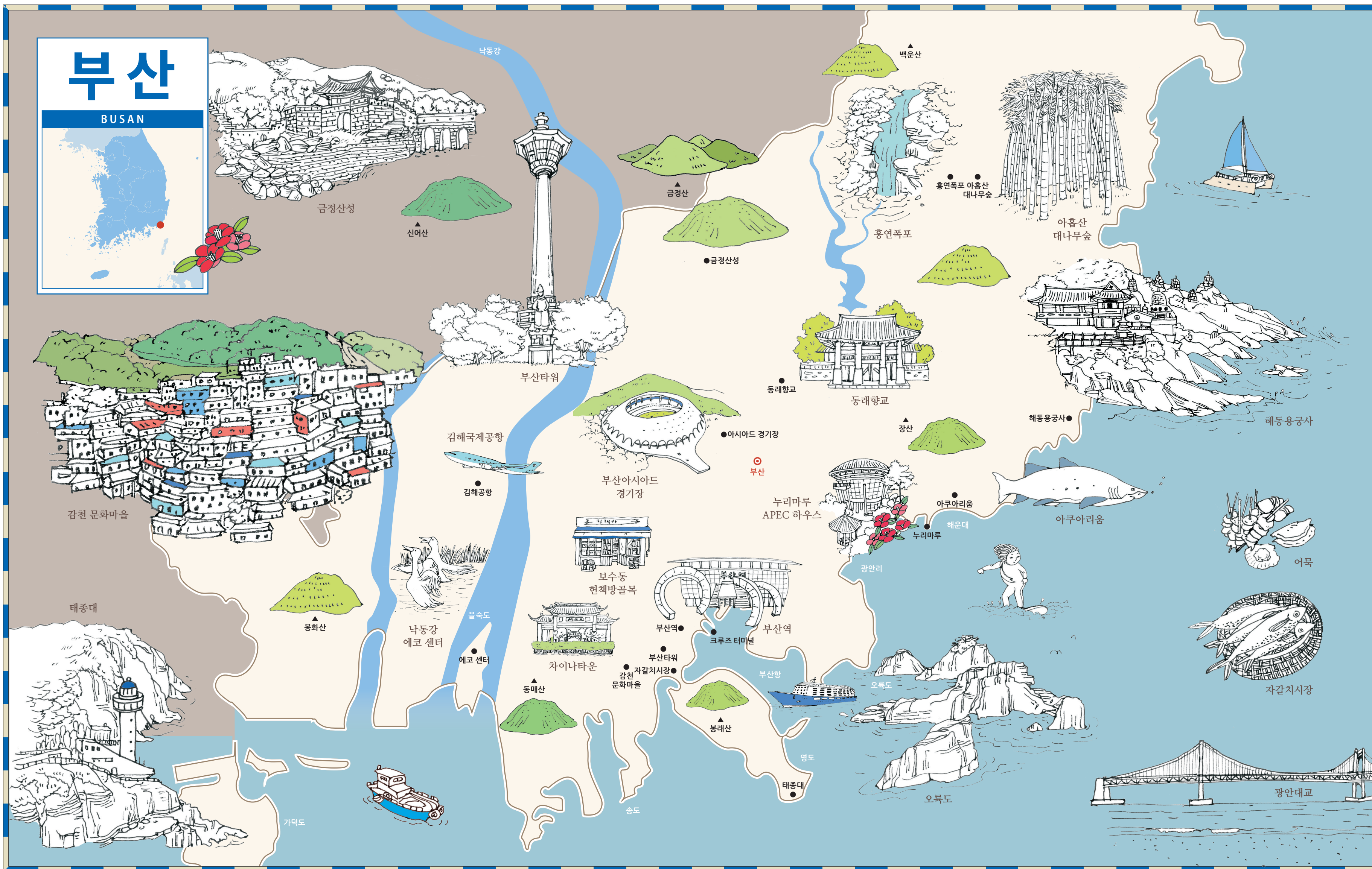
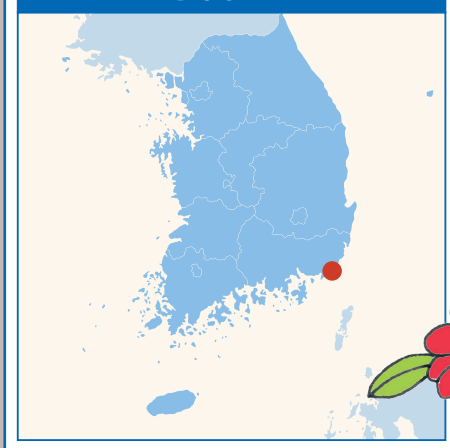


서울

SEOUL



BUSAN

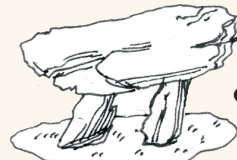


인천

INCHEON



교동도



강화 고인돌

●강화 고인돌



성공회 강화성당

●강화성당



정죽산성

●정죽산성

참성단

●참성단



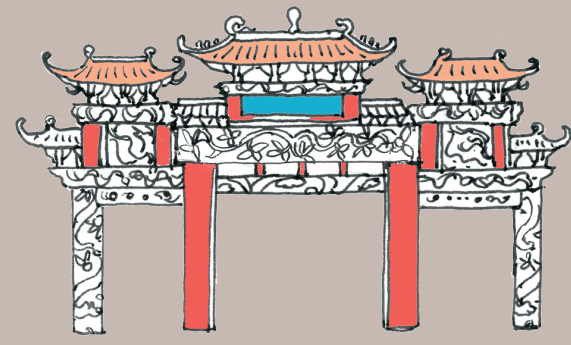
강화도

동건도

한강



도호부청사



차이나타운



소나무 군락지(영흥도)



제물포 구락부



답동성당



수준 원점

●수준 원점

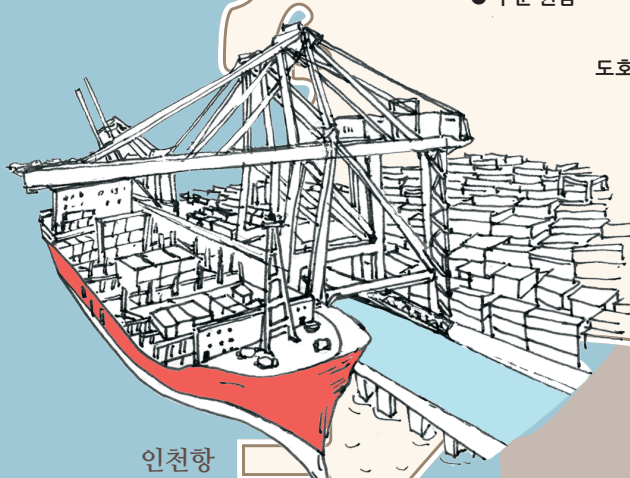
도호부청사



소래습지 생태 공원

소래습지 생태 공원

송도 신도시



인천항



팔미도 등대

시도

신도

모도

강봉도



인천국제공항

인천공항

용유도

영종도

무의도

실미도



갯벌그물낚시(무의도)



점박이물범



저어새

석모도

주문도

배연신국



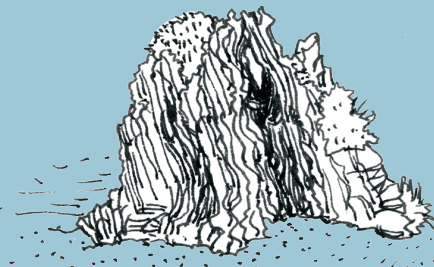
불음도



염전



감람암 포획현무암 분포지(백령도)



고목나무바위(대청도)



해식애(굴업도)



두무진 선대암(백령도)



코끼리바위(굴업도)



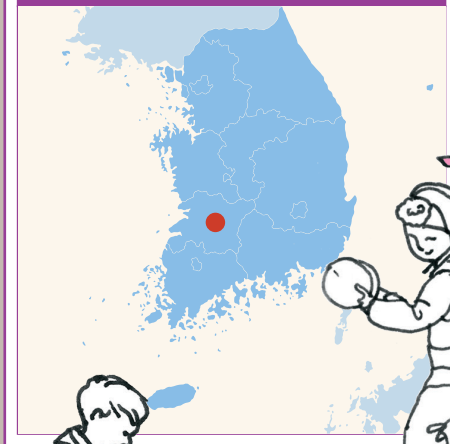
선단(떡적도)



응회암(굴업도)

전주

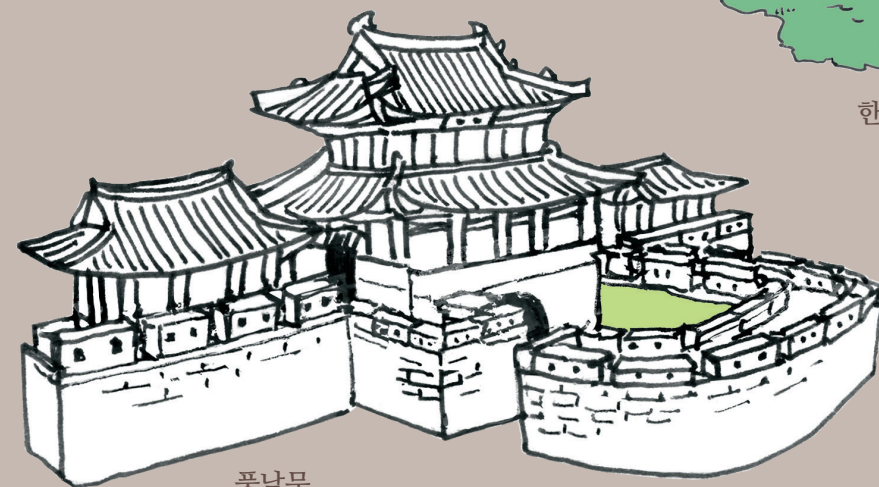
JEONJU



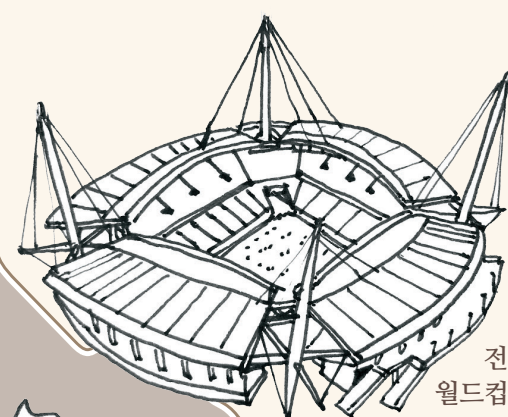
전주 대사습놀이



전주비빔밥

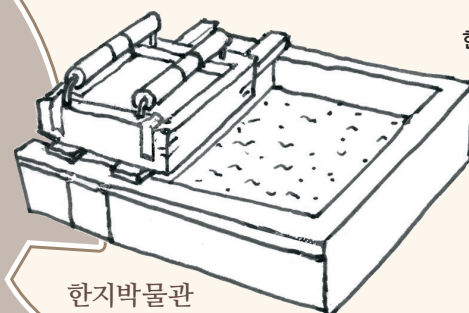


풍남문



●월드컵경기장

전주 월드컵경기장



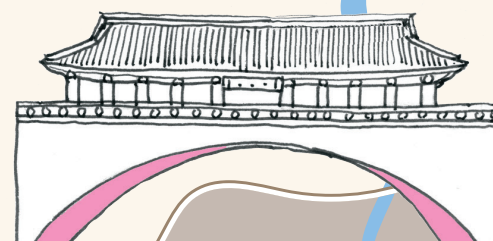
한지박물관



한벽당



▲모악산



청연루

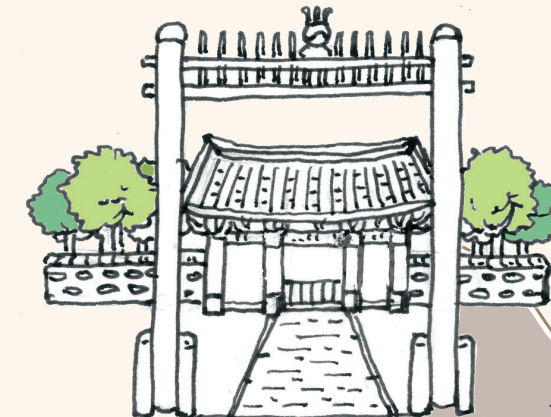


●한지박물관



전주 풍패지관

전주 풍패지관



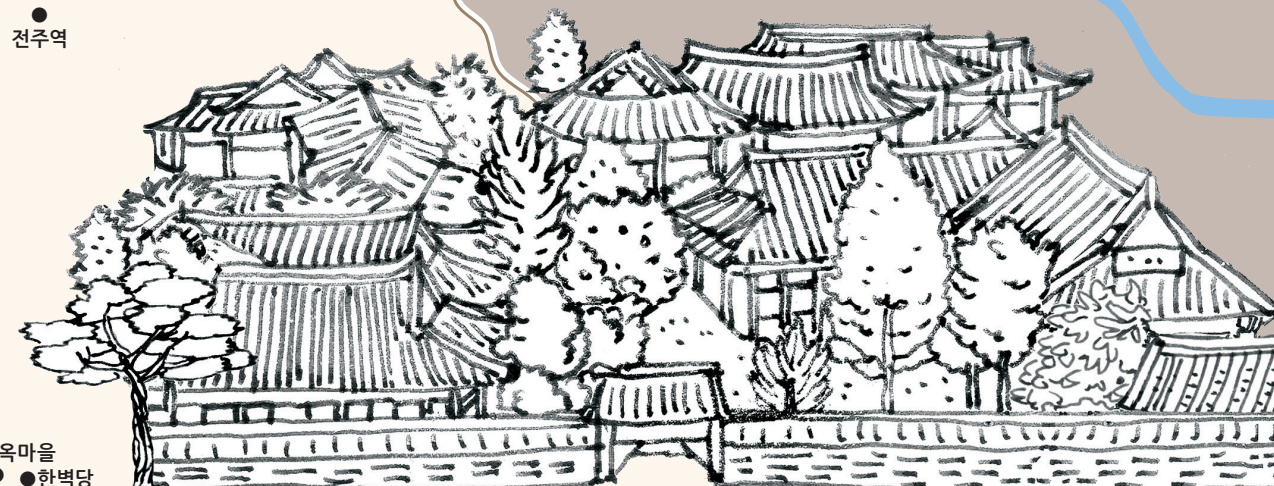
경기전



▲고덕산



전동성당



전주 한옥마을



전주향교



전주역



▲건지산

●덕진공원



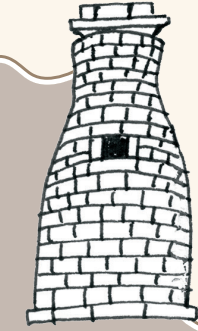
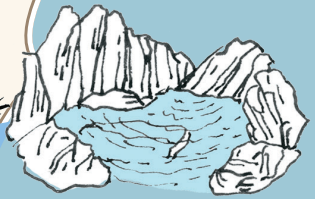
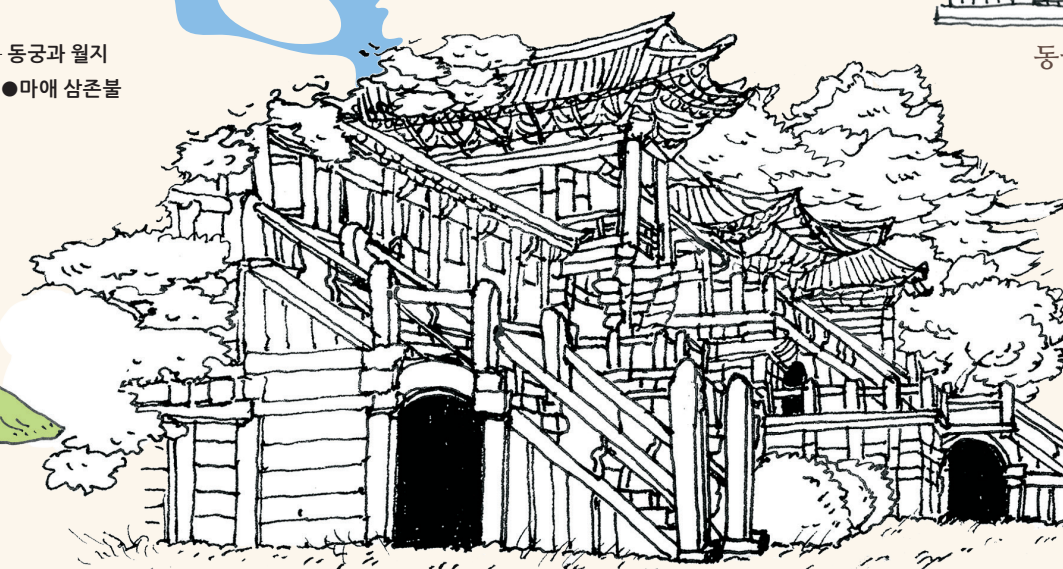
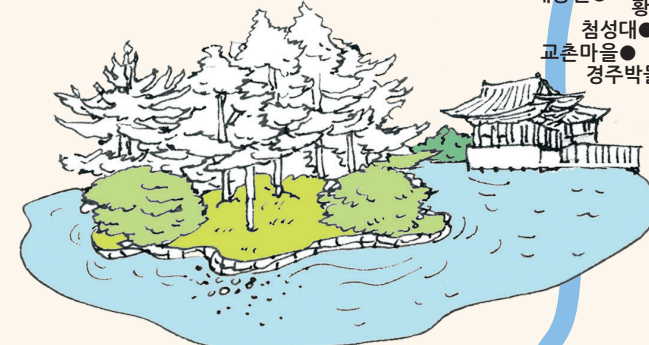
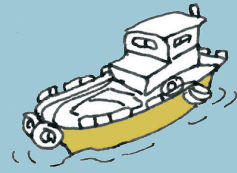
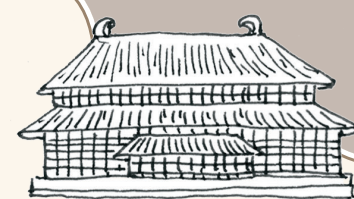
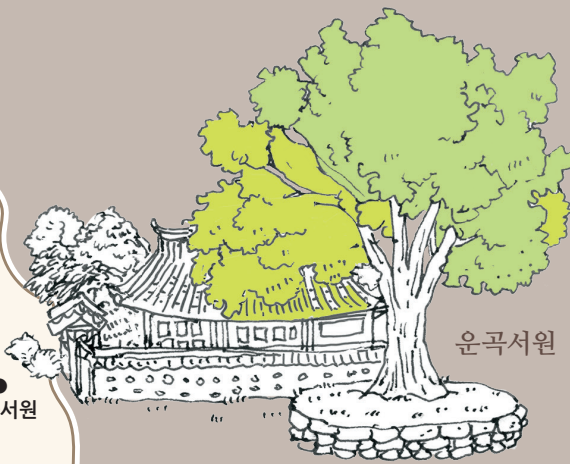
●백석지

백석지



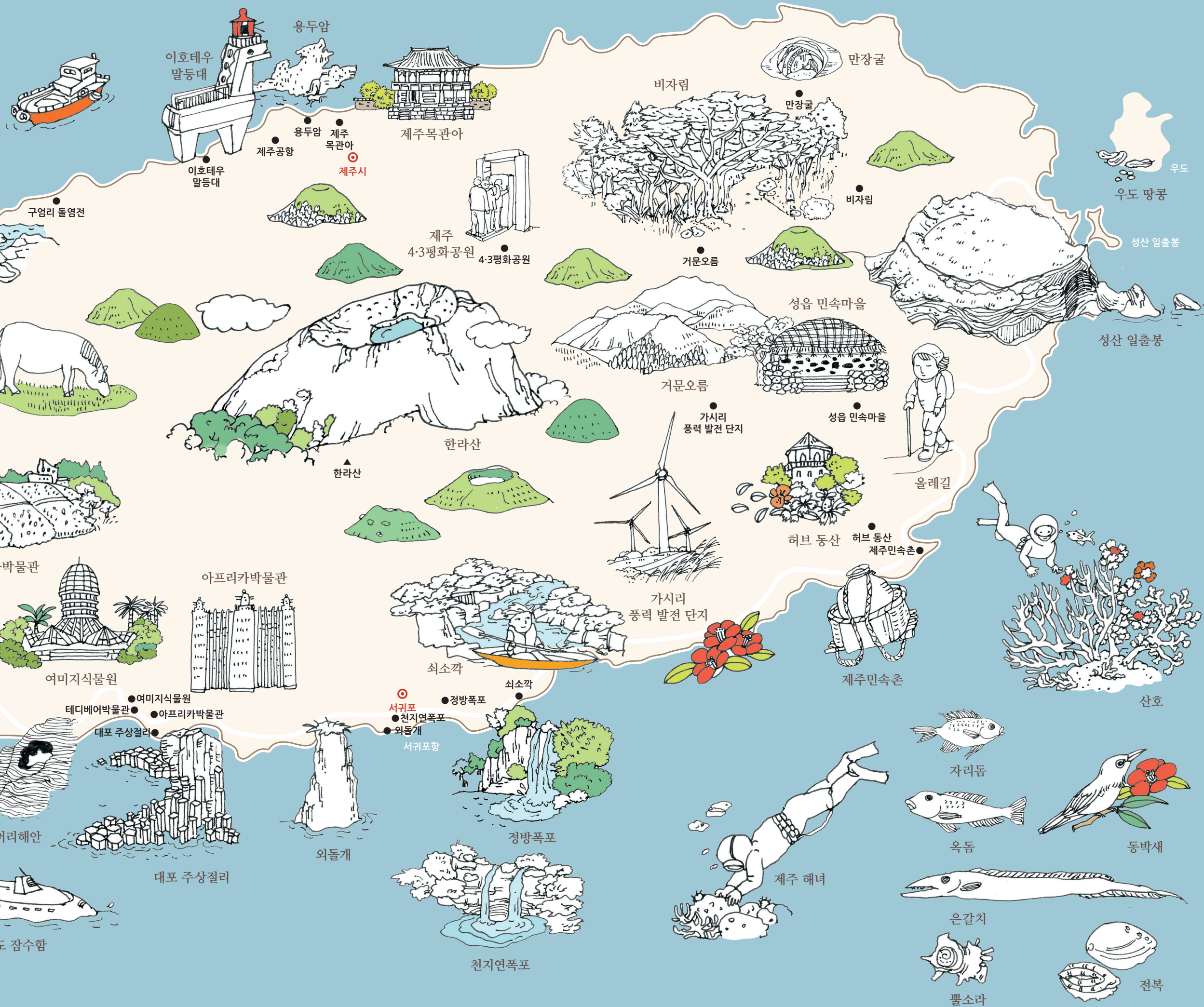
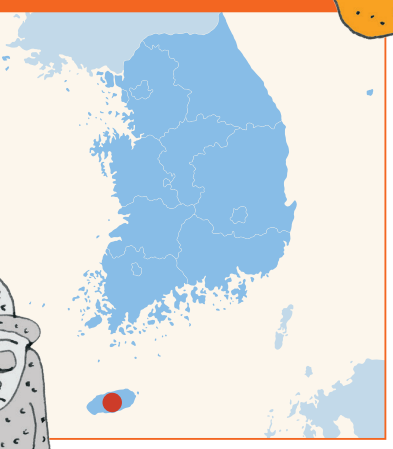
덕진공원

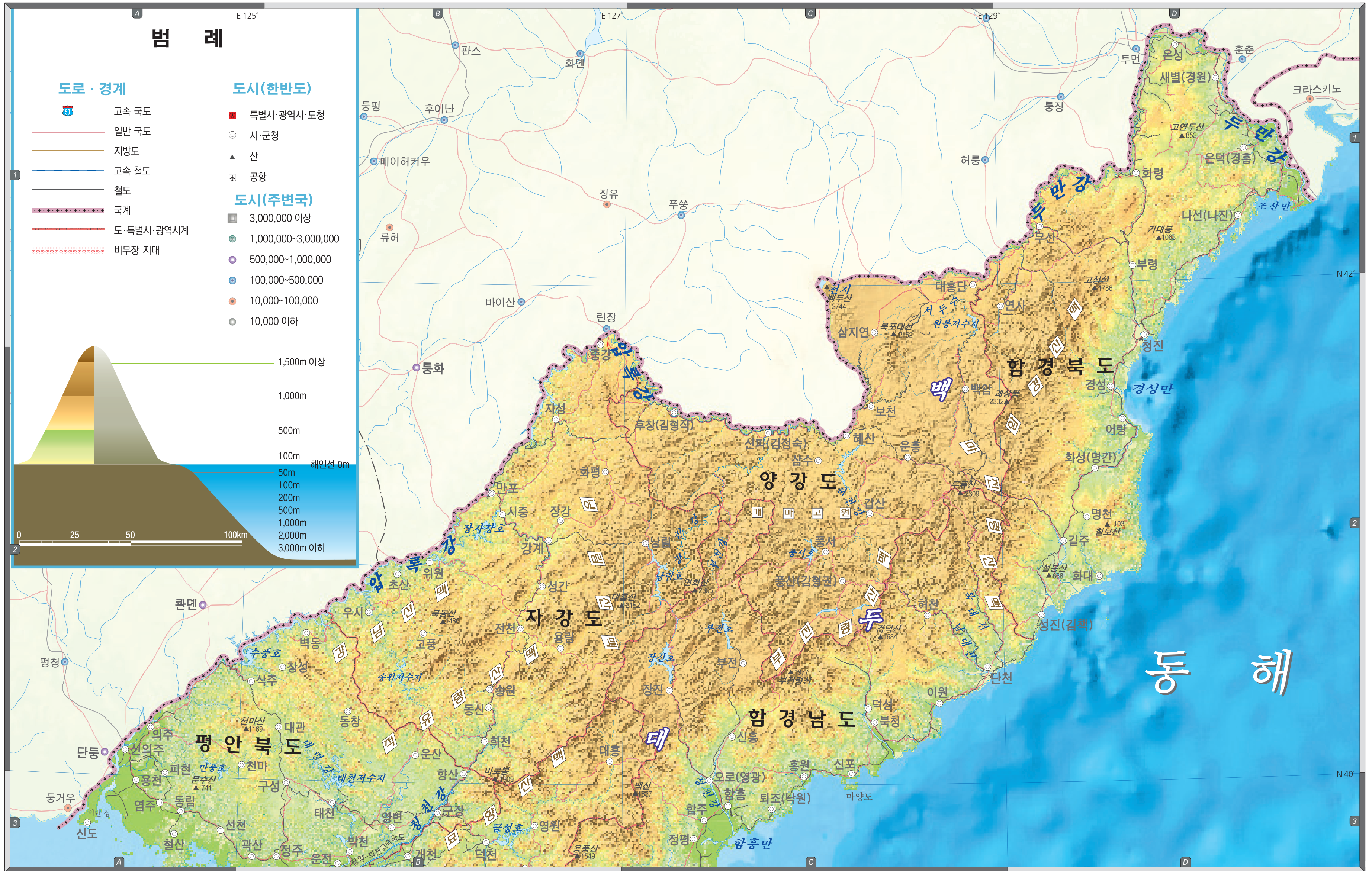
GYEONGJU



제주

JEJU









[illegible][illegible][illegible][illegible][illegible]

17쪽

독도의 봄: 안동립

독도의 여름: 안동립

독도의 가을: 독도관리사무소

독도의 겨울: 독도관리사무소

독도 전경: 독도관리사무소

석굴암과 불국사: 권태균

고창·화순·강화 고인돌 유적: 권태균

경주 역사 유적 지구: 문화재청

조선 왕릉: 권태균

양동 마을: 권태균

하회 마을: 권태균

18쪽

방고동: 대구지방환경청

보라성계: 대구지방환경청

보말고동: 대구지방환경청

염주말: 대구지방환경청

임파래: 대구지방환경청

창자파래: 대구지방환경청

해국: 안동립

흑비둘기: 대구지방환경청

진홍가슴: 대구지방환경청

바다제비: 안동립

괭이갈매기: 안동립

섬괴불나무: 안동립

사철나무: 안동립

변행초: 대국지방환경청

선괭이밥: 대구지방환경청

29쪽

종묘: 권태균

창덕궁: 문화재청

수원 화성: 권태균

고구려 고분군: Roger Shepherd

거문 오름 용암 동굴계: 연합뉴스

성산 일출봉 응회구: 연합뉴스

한라산 천연 보호 구역: 연합뉴스

개성 역사 유적 지구: 이혜은

남한산성: 권태균

백제 역사 유적 지구: 문화재청

32쪽

폭포: 국립환경과학원

침식 분지: 국립환경과학원

삼각주: 김석용

33쪽

범람원: 김원섭

감입 곡류 하천: 국립환경과학원

평야: 김원섭

하식에: 국립환경과학원

34쪽

칼데라호: 연합뉴스

해안 사구: 국립환경과학원

간석지: 국립환경과학원

주상 절리: 제주관광공사

35쪽

사빈: 김석용

칼데라 분지: 김석용

시 스택: 국립환경과학원

화구호: 국립공원관리공단

36쪽

석회 동굴: 삼척시청

37쪽

강원 평화 지역: 국립공원관리공단

울릉도·독도 국가 지질 공원: 국립공원관리공단

무등산권 지역 국가 지질 공원: 국립공원관리공단

청송 국가 지질 공원: 국립공원관리공단

부산 국가 지질 공원: 국립공원관리공단

제주도 국가 지질 공원: 국립공원관리공단

38쪽

설악산: 국립공원관리공단

오대산: 국립공원관리공단

치악산: 국립공원관리공단

계룡산: 국립공원관리공단

변산반도: 국립공원관리공단

월악산: 국립공원관리공단

속리산: 국립공원관리공단

무등산: 국립공원관리공단

월출산: 국립공원관리공단

지리산: 국립공원관리공단

다도해 해상: 국립공원관리공단

한려 해상: 국립공원관리공단

39쪽

태백산: 국립공원관리공단

북한산: 국립공원관리공단

태안 해안: 국립공원관리공단

내장산: 국립공원관리공단

소백산: 국립공원관리공단

주왕산: 국립공원관리공단

덕유산: 국립공원관리공단

가야산: 국립공원관리공단

경주: 국립공원관리공단

한라산: 국립공원관리공단

41쪽

① 공룡 알: 전남대학교 박물관

② 공룡 알: 대한지질학회

③ 공룡 발자국: Geological Magazine

④ 공룡 발자국: 대한지질학회

⑤ 익룡 발자국: 허민

⑥ 공룡 뼈: 허민

45쪽

설악산의 봄: 환경부

설악산의 여름: 국립공원관리공단

설악산의 가을: 국립공원관리공단

설악산의 겨울: 국립공원관리공단

48쪽

제천 의림지: 한국관광공사

고지도에 나타난 의림지: 문화유산채널

49쪽

김제 벽골제: 한국향토문화전자대전

고지도에 나타난 벽골제: 문화유산채널

밀양 수산제: 밀양시청

울산 역사동 제방: 울산혁신도시건설특별위원회

영천 청계: 문화재청

상주 공검지: 대구일보

51쪽

경기만 갯벌: 한국해양과학기술원 해양위성센터

낙동강 갯벌: 한국해양과학기술원 해양위성센터

태안 갯벌: 국립공원관리공단 태안해안사무소

공소만 갯벌: 한국해양과학기술원 해양위성센터

순천만 갯벌: 문화체육관광부

여지만 갯벌: 한국해양과학기술원 해양위성센터

갯벌의 생물: 한국해양과학기술원 해양위성센터

동죽과 말백합: 한국해양과학기술원 해양위성센터

민챙이: 한국해양과학기술원 해양위성센터

맛: 한국해양과학기술원 해양위성센터

댕가리: 한국해양과학기술원 해양위성센터

갯가재: 한국해양과학기술원 해양위성센터

갈게: 한국해양과학기술원 해양위성센터

필털공게: 한국해양과학기술원 해양위성센터

가무락: 한국해양과학기술원 해양위성센터

세스랑게: 한국해양과학기술원 해양위성센터

52쪽

난지도의 변화: 서울특별시 월드컵공원

53쪽

수도권 매립지의 매립 모습: SBS뉴스

55쪽

지진 피해: 연합뉴스

호우 피해: 연합뉴스

태풍 피해: 연합뉴스

대설 피해: 연합뉴스

56쪽

돈대: 권혁재

터동웅집: 김석용

방풍림: 김원섭

다랭이논: 김원섭

촉우기: 한국학중앙연구원

우데기와 축담: 이승호

제주도 전통 가옥: 이승호

66쪽

서울: 연합뉴스

대구: 연합뉴스

부산: 연합뉴스

대전: 연합뉴스

67쪽

성남: 한국토지주택공사

판교: 한국토지주택공사

고양: 한국토지주택공사

동탄: 한국토지주택공사

107쪽

아산 외암 마을: 문화재청

고성 왕곡 마을: 왕곡 마을 홈페이지

순천 낙안읍성 마을: 낙안읍성 홈페이지

안동 하회 마을: 문화재청

제주 성읍 마을: 문화재청

경주 양동 마을: 문화재청

108쪽

단독 주택: 지상현

다가구 주택: 지상현

농가 주택: 지상현

전원 주택: 지상현

1970년대 건축된 아파트: 이한진

1980년대 건축된 아파트: 지상현

1990년대 건축된 아파트: 지상현

2000년대 건축된 아파트: 지상현

연립 주택: 지상현·지상현

다세대 주택: 지상현

어린이를 위한 대한민국 국가지도집

인쇄일 2017년 12월

발행일 2017년 12월

발행인 최병남

발행처 국토교통부 국토지리정보원

주 소 (16517) 경기도 수원시 영통구 월드컵로 92(원천동)

전 화 031-210-2600

팩 스 031-210-2644

대한민국 국가지도집은 국토지리정보원 홈페이지에서 온라인 서비스되고 있습니다.

<http://nationalatlas.ngii.go.kr>



ISBN 978-89-93841-26-8

주의 사항

1. 본 간행물은 국토교통부 국토지리정보원의 수탁을 받아 사단법인 대한지리학회에서 수행한 연구 결과물입니다.
2. 본 내용의 무단 복제는 절대 금하며, 대외적으로 게재 또는 인용할 경우에는 반드시 국토교통부 국토지리정보원의 사전 허락을 받아야 합니다.